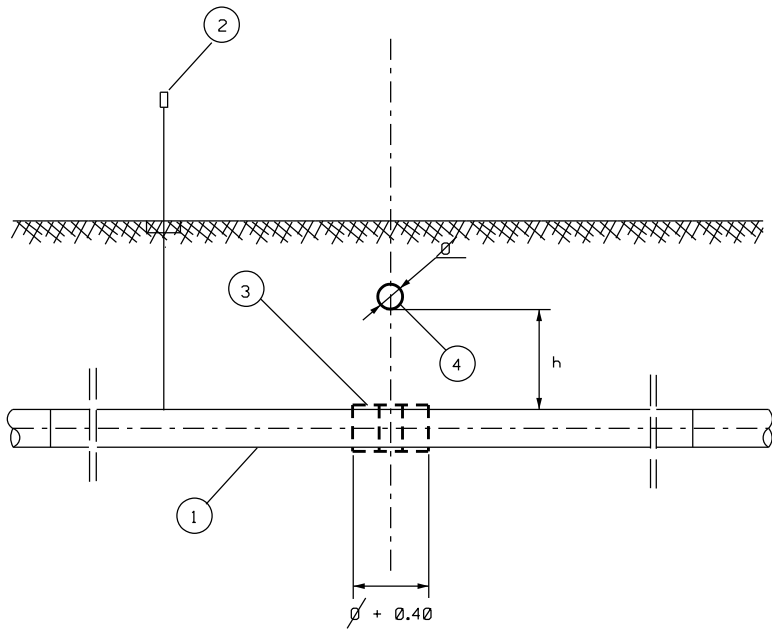


DOCUMENTI DI RIFERIMENTO	N.

ATTRAVERSAMENTO IN SOTTOPASSO



LEGENDA

- 1 CONDOTTA
- 2 CASSETTA A PIANTANA P.E.
- 3 DISTANZIATORI A COLLARE ESTERNI (PER h INFERIORE A 0,50 m)
- 4 CONDOTTA ATTRAVERSATA

CRITERI ESECUTIVI

NELL'ESECUZIONE DEI LAVORI DI ATTRAVERSAMENTO DEVONO ESSERE RISPETTATI I VINCOLI E LE PRESCRIZIONI RICHIESTI DALL'ENTE COMPETENTE PER LA CONDOTTA ATTRAVERSATA.

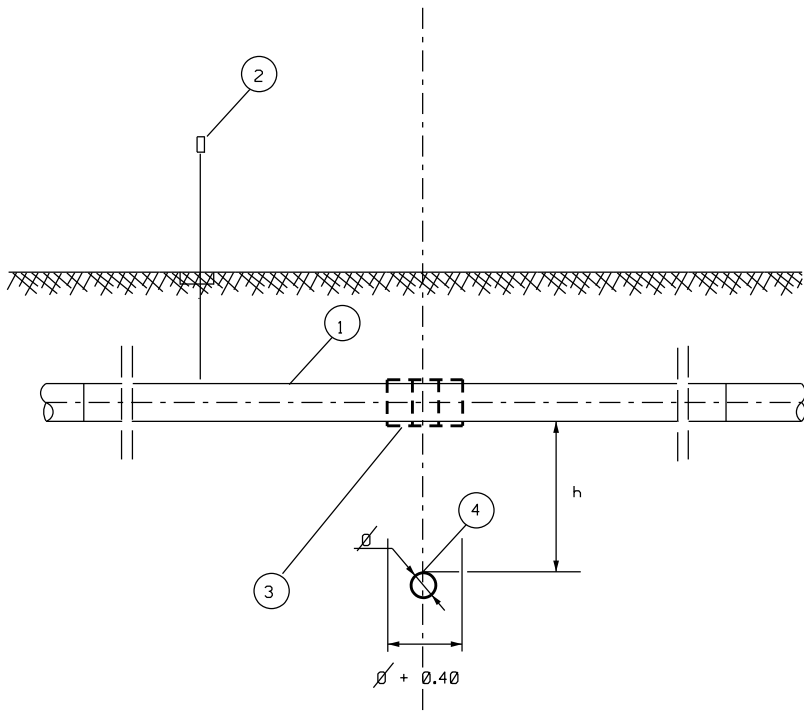
I SISTEMI OPERATIVI ED I CRITERI ESECUTIVI PER LA REALIZZAZIONE DEI LAVORI DI POSA DELLA CONDOTTA DEVONO ESSERE ADEGUATI PER PRESERVARE L'INTEGRITA' DELLA CONDOTTA. OGNI QUALVOLTA RISULTI NECESSARIO, E' RICHIESTA LA RIPARAZIONE O IL RINFORZO DEL SUO RIVESTIMENTO PER TUTTO IL TRATTO SCOPERTO CON GLI SCAVI.



SE LA DISTANZA TRA LA CONDOTTA E L'OLEODOTTO (h) E' INFERIORE A 0,50 METRI, E' RICHIESTA LA POSA IN OPERA SULLA CONDOTTA IN PROGETTO DI DISTANZIATORI A COLLARE PER UN TRATTO LUNGO ALMENO 0,40 METRI PIU' IL DIAMETRO DELLA CONDOTTA ATTRAVERSATA, DA POSIZIONARE A CAVALLO DELL'ATTRAVERSAMENTO.

NOTE

LA MISURE SONO ESPRESSE IN METRI (m).
LE QUANTITA' SONO MISURATE ORTOGONALMENTE ALL'ASSE DEL SERVIZIO ATTRAVERSATO.

ATTRAVERSAMENTO IN SOVRAPPASSO



3	Gennaio 2025	AGGIORNAMENTO A.U. 327 PER PRESCRIZIONI V.I.A.		GUIDI	SANTI	MATTEI
2	Giugno 2023	EMISSIONE PER AUTORIZZAZIONE UNICA		BALDASSARRI	SANTI	MATTEI
1	Maggio 2022	EMISSIONE PER PERMESSI		BALDASSARRI	SANTI	MATTEI
0	Marzo 2022	EMISSIONE		BALDASSARRI	SANTI	MATTEI
Rev.	DATA	DESCRIZIONE		ELABORATO	VERIFICATO	APPROVATO
CLIENTE				COD. SNAM NQ/R20133		
				COMMESSA SAIPEM 023113-105		
RIF. DER. PER PORTO EMPEDOCLE DN 300 (12"), DP 24 bar e opere connesse				Dis. SNAM n.: ST-D-03311		
				Dis. SAIPEM n.: LC-D-83311		
				REVISIONE 3		
ATTRAVERSAMENTO DI GASDOTTI, OLEODOTTI, CONDOTTE DI TRASPORTO PER GPL E GNL				FG. 1 DI 1		
				SCALA		